

UTFORMNING AV ALLMÄNNA PLATSER

Lägst markhöjd på gata ska vara +1,7 m RH1900 på grund av risk för översvämning

+0.0	Föreskriven höjd över nollplanet
alle	Enkelsidig trädrad ska finnas
gångväg	Gångväg
lek	Lekplats ska finnas
n	Åtgärder får inte vidtas som väsentligt påverkar den naturgivna vegetationen, annat än trädfallning av säkerhetsskäl, åtgärder för att främja områdets biologiska mångfald samt underhåll av befintligt stögsystem.
dagvatten	Anläggning för rening och fördrojning av dagvatten ska finnas
bad	Badplats ska finnas. Toalett och mindre byggnader för omklädnings får uppföras om max 50 kvm byggnadsarea. Landfasten för bryggor får finnas
bollplan	Fotbollsplan får anläggas
kompostering	Komposteringsanläggning får finnas
naturpark	Naturlik park ska anläggas. Anläggningar för rekreation som bollplaner och träningsredskap får finnas. Landfasten för bryggor får finnas
parkering	Parkeringsplats ska finnas
strandpromenad	Strandpromenad ska anläggas. Strandskoning får ej utföras. Landfasten för bryggor får finnas

UTNYTTJANDEGRAD

e.00	Största byggnadsarea (BYA) för huvudbyggnad i procent av fastighetsarea, dock högst 250 kvm. Utöver huvudbyggnad får kompletteringsbyggnad om maximalt 80 kvm uppföras varav den största får vara maximalt 50 kvm
e.00	Största byggnadsarea (BYA) för huvudbyggnad i procent av fastighetsarea, dock högst 250 kvm. Utöver huvudbyggnad får kompletteringsbyggnad om maximalt 50 kvm uppföras varav den största får vara maximalt 35 kvm
e.00	Största byggnadsarea (BYA) i kvadratmeter
e.00	Största byggnadsarea (BYA) i procent av fastighetsarea inklusive kompletteringsbyggnad
e.00	Minsta fastighetsstorlek i kvadratmeter

BEGRENSNINGAR AV MARKENS BEBYGGANDE

	Byggnad får inte uppföras
	Marken får endast bebyggas med uthus och garage
g	Marken ska vara tillgänglig för gemensamhetsanläggning
u	Marken ska vara tillgänglig för allmänna underjordiska ledningar
u	Vattenområdet ska vara tillgängligt för allmänna ledningar

MARKENS ANORDNANDE

Dagvatten från tillkommande trafikytor (parkeringsplatser och gator) ska renas innan vattnet släpps till recipienten Säbyvik.

parkering	Parkeringsplats får anläggas
	Körbar in- eller utfart får inte anordnas

PLACERING, UTFORMNING, UTFÖRANDE

Underkant för golvkonstruktion i bostadslägenhet får, inklusive källare, inte placeras lägre än +2,2 m i höjdsystem RH1900, där inget annat anges. För övriga byggnader inom kvartersmark är motsvarande höjd +1,7 m i höjdsystem RH 1900.

	Största byggnadshöjd i meter
	Största totalhöjd i meter
	Största takvinkel i grader
I-II	Högsta antal våningar
v ₁	Balkonger får inte uppföras
v ₂	Suterrängvåning får anordnas utöver angivet högsta antal våningar
v ₃	Källare får inte utföras
fril	Endast friliggande hus. Huvudbyggnad ska placeras minst 4 meter från fastighetsgräns och kompletteringsbyggnader minst 2 meter.
f ₁	Fasader skall utföras i trä. Mindre partier får utföras med slätputs. Taktäckning ska vara plåt, lertegel eller sedum. Fasader ska färgas enhetligt inom kvarteret. Fasader ska vara matta.
f ₂	Byggnader ska utformas med hänsyn till omgivningens egenart
k ₁	Kulturhistoriskt intressant byggnad. Karaktärsdrag och värden ska särskilt beaktas vid ändring, om- eller tillbyggnad, se: <i>Råd och Vägledning för byggande i Svinninge</i> .
b ₁	Underkant för golvkonstruktion får inte placeras lägre än +2,6 m i höjdsystem RH1900.
q ₁	Kulturhistoriskt intressant byggnad som inte får rivras. Byggnadens exteriör får inte förvanskas och dess volym inte ökas. Underhåll ska ske med ursprungliga material, kulörer och arbetstekniker enligt <i>Råd och Vägledning för byggande i Svinninge</i> .

ADMINISTRATIVA BESTÄMMELSER

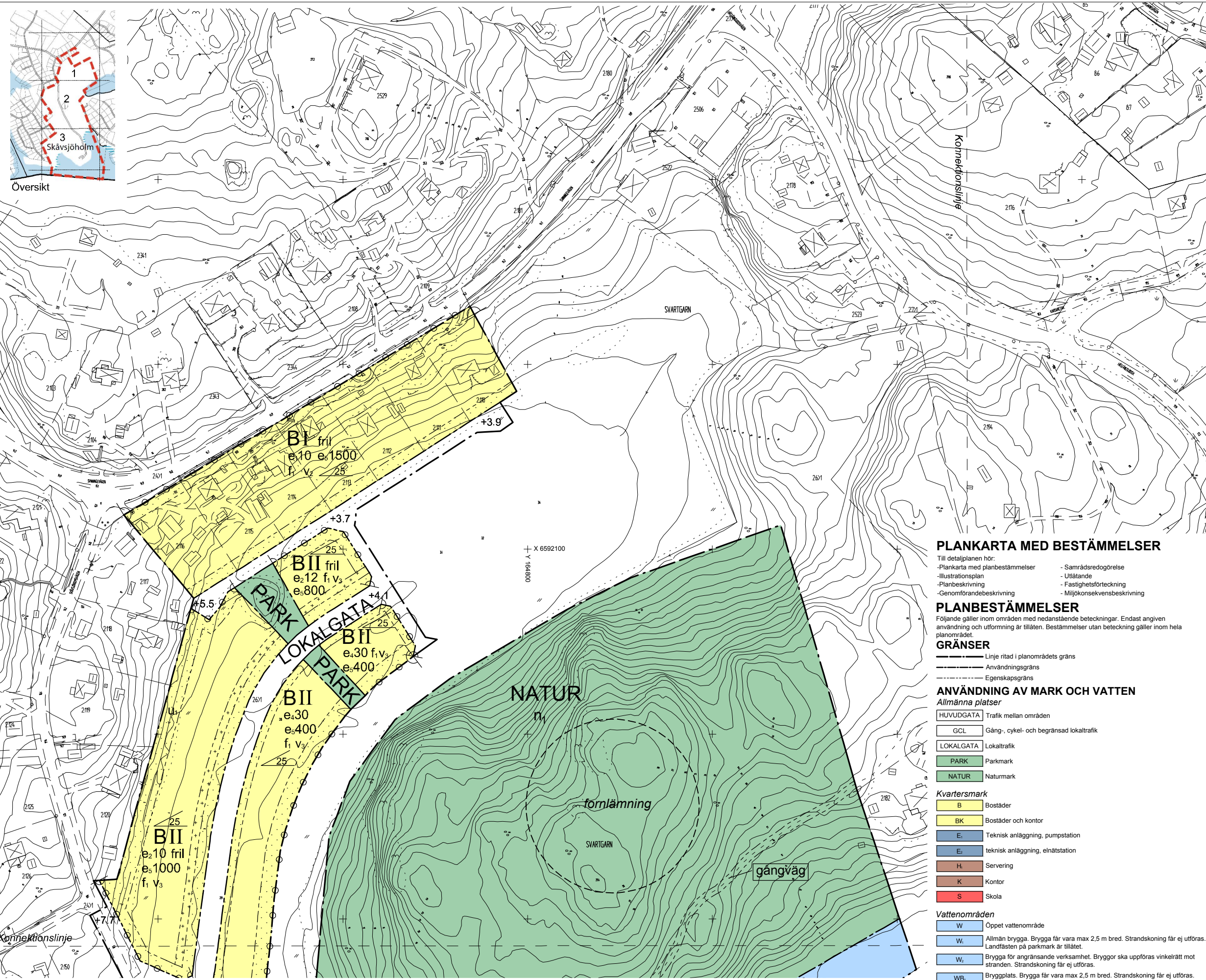
Kommunen är inte huvudman för allmän plats
 Marklov krävs för fällning av träd med en stamdiаметer över 40 cm mätt vid brösthöjd.
 Genomförandetiden är 15 år från den dag planen vinner laga kraft

ILLUSTRATION

	Illustrationslinje
	Konnektionslinje för sammanfogning av planens blad
	Illustrationstext

ANTAGANDEHANDLING

Detaljplan för Blad 1 av 3 SKÅVSJÖHOLM Svinninge, Österåkers kommun, Stockholms län Upprättad den 16 april 2014 av Samhällsbyggnadsförvaltningen Rev. 2017-01-25		
Lars Barrefelt Stadsarkitekt	Jonas Carlsson Planarkitekt/Sweco	Joe Lindström Arkitekt
Godkännande	Antagande	Laga kraft
Beslutsdatum	Instans	KS



PLANKARTA MED BESTÄMMELSER

Till detaljplanen hör:
 - Plankarta med planbestämmelser
 - Illustrationsplan
 - Planbeskrivning
 - Genomförandebeskrivning
 - Samrådsredogörelse
 - Utåtande
 - Fastighetsförteckning
 - Miljökonsekvensbeskrivning

PLANBESTÄMMELSER

Följande gäller inom områden med nedanstående beteckningar. Endast angiven användning och utformning är tillåten. Bestämmelser utan beteckning gäller inom hela planområdet.

GRÄNSER

	Linje ritad i planområdets gräns
	Användningsgräns
	Egenskapsgräns

ANVÄNDNING AV MARK OCH VATTEN

Allmänna platser

	HUVUDGATA Trafik mellan områden
	GCL Gång-, cykel- och begränsad lokaltrafik
	LOKALGATA Lokaltrafik
	PARK Parkmark
	NATUR Naturmark

Kvartersmark

	B Bostäder
	BK Bostäder och kontor
	E Teknisk anläggning, pumpstation
	E teknisk anläggning, einätstation
	H Servering
	K Kontor
	S Skola

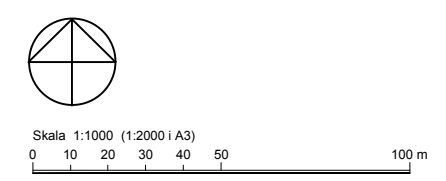
Vattenområden

	W Öppet vattenområde
	w Allmän brygga. Brygga får vara max 2,5 m bred. Strandskoning får ej utföras. Landfasten på parkmark är tillåtet.
	w ₁ Brygga för angränsande verksamhet. Bryggor ska uppföras vinkelrätt mot stranden. Strandskoning får ej utföras.
	WB ₁ Bryggplats. Brygga får vara max 2,5 m bred. Strandskoning får ej utföras. Landfasten på parkmark är tillåtet.
	WN ₁ Badplats. Brygga får vara max 2,5 m bred och uppföras vinkelrätt mot stranden. Strandskoning får ej utföras. Landfasten på parkmark är tillåtet.

GRUNDKARTANS BETECKNINGAR

	Trädgräns		Väg
	Fastighetsgräns		Dike
	Servitut, ledningsrätt, ga mft.		Nivåkurvor
	Fastighetsbeteckning		Eileddning
	Byggnader, takens		Rullstolspunkt
	gränsgångstjärn		
	Staket		

GRUNDKARTAN UPPRÄTTAD AV MÄTNINGEN I ÖSTERÅKERS KOMMUN I APRIL 2014
 MÄTKLASS: II
 KOORDINATSYSTEM I PLAN: Sweref 99 1800
 KOORDINATSYSTEM I HÖJD: RH00
 Katarina Nilsson
 Teknisk Lantmätare



Upprättad enligt PBL (1987:10)

UPPLYSNINGAR

- Planområdet har delvis sättningskänslig mark. Grundläggning samt uppfyllnader över 0,2 meter kräver utredning av stabilitet och sättningar.
- Byggande i vatten kräver dispens från strandskydd. Anläggande av bryggor kan vara anmälnings- eller tillståndspliktig verksamhet.

UTFORMNING AV ALLMÄNNA PLATSER

Lägsta markhöjd på gata ska vara +1,7 m RH1900 på grund av risk för översvämning

+0.0	Föreskriven höjd över nollplanet
alle	Enkelsidig trädrad ska finnas
gångväg	Gångväg
lek	Lekplats ska finnas
n.	Åtgärder får inte vidtas som väsentligt påverkar den naturgivna vegetationen, annat än trädfallning av säkerhetsskal, åtgärder för att främja områdets biologiska mångfald samt underhåll av befintligt stögsystem.
dagvatten	Anläggning för rening och fördröjning av dagvatten ska finnas
bad	Badplats ska finnas. Toalett och mindre byggnader för omklädningsrum för uppföras om max 50 kvm byggnadsarea. Landfasten för bryggor får finnas
bollplan	Fotbollsplan får anläggas
kompostering	Komposteringsanläggning får finnas
naturpark	Naturlik park ska anläggas. Anläggningar för rekreation som bollplaner och träningsredskap får finnas. Landfasten för bryggor får finnas
parkerings	Parkeringsplats ska finnas
strandpromenad	Strandpromenad ska anläggas. Strandskoning får ej utföras. Landfasten för bryggor får finnas

UTNYTTJANDEGRAD

e.00	Största byggnadsarea (BYA) för huvudbyggnad i procent av fastighetsarea, dock högst 250 kvm. Utöver huvudbyggnad får komplementbyggnad om maximalt 80 kvm uppföras varav den största får vara maximalt 50 kvm
e.00	Största byggnadsarea (BYA) för huvudbyggnad i procent av fastighetsarea, dock högst 250 kvm. Utöver huvudbyggnad får komplementbyggnad om maximalt 50 kvm uppföras varav den största får vara maximalt 35 kvm
e.00	Största byggnadsarea (BYA) i kvadratmeter
e.00	Största byggnadsarea (BYA) i procent av fastighetsarea inklusive komplementbyggnad
e.00	Minsta fastighetsstorlek i kvadratmeter

BEGRÄNSNINGAR AV MARKENS BEBYGGANDE

[Symbol]	Byggnad får inte uppföras
[Symbol]	Marken får endast bebyggas med uthus och garage
g	Marken ska vara tillgänglig för gemensamhetsanläggning
u.	Marken ska vara tillgänglig för allmänna underjordiska ledningar
u.	Vattenområdet ska vara tillgängligt för allmänna ledningar

MARKENS ANORDNANDE

Dagvatten från tillkommande trafikytor (parkeringsplatser och gator) ska renas innan vattnet släpps till recipienten Säbyvik.

[Symbol]	Parkeringsplats får anläggas
[Symbol]	Körbar in- eller utfart får inte anordnas

PLACERING, UTFORMNING, UTFÖRANDE

Underkant för golvkonstruktion i bostadslägenhet får, inklusive kallare, inte placeras lägre än +2,2 m i höjdsystem RH1900, där inget annat anges. För övriga byggnader inom kvartersmark är motsvarande höjd +1,7 m i höjdsystem RH1900.

[Symbol]	Största byggnadshöjd i meter
[Symbol]	Största totalhöjd i meter
[Symbol]	Största takvinkel i grader
I-II	Högsta antal våningar
v ₁	Balkonger får inte uppföras
v ₂	Suterrängvåning får anordnas utöver angivet högsta antal våningar
v ₃	Källare får inte utföras
fril	Endast friliggande hus. Huvudbyggnad ska placeras minst 4 meter från fastighetsgräns och komplementbyggnader minst 2 meter.
f ₁	Fasader skall utföras i trä. Mindre partier får utföras med slätputs. Takläggning ska vara plåt, lertegel eller sedum. Fasader ska färgas enhetligt inom kvarteret. Fasader ska vara matta.
f ₂	Byggnader ska utformas med hänsyn till omgivningens egenart
k ₁	Kulturhistoriskt intressant byggnad. Karaktärsdrag och värden ska särskilt beaktas vid ändring, om- eller tillbyggnad, se: <i>Råd och Vägledning för byggande i Svinninge</i> .
b ₁	Underkant för golvkonstruktion får inte placeras lägre än +2,6 m i höjdsystem RH1900.
q	Kulturhistoriskt intressant byggnad som inte får rivras. Byggnadens exteriör får inte förvanskas och dess volym inte ökas. Underhåll ska ske med ursprungliga material, kulörer och arbetstekniker enligt <i>Råd och Vägledning för byggande i Svinninge</i> .

ADMINISTRATIVA BESTÄMMELSER

Kommunen är inte huvudman för allmän plats
Marklov krävs för fällning av träd med en stamdiameter över 40 cm mätt vid brösthöjd.
Genomförandetiden är 15 år från den dag planen vinner laga kraft

ILLUSTRATION

[Symbol]	Illustrationslinje
[Symbol]	Konnektionslinje för sammanfogning av planens blad
[Symbol]	fornlämning
[Symbol]	Illustrationstext

ANTAGANDEHANDLING

Blad 2 av 3

SKÅVSJÖHOLM
Svinninge, Österåkers kommun, Stockholms län

Upprättad den 28 april 2014 av Samhällsbyggnadsförvaltningen

Rev. 2017-01-25

Lars Barrefelt Stadsarkitekt
Jonas Carlsson Planarkitekt/Sweco
Joe Lindström Arkitekt

Godkännande Antagande Laga kraft

Beslutsdatum Instans KS

PLANKARTA MED BESTÄMMELSER

Till detaljplanen hör:

-Plankarta med planbestämmelser	- Samrådsredogörelse
-Illustrationsplan	- Utlåtande
-Planbeskrivning	- Fastighetsförteckning
-Genomförandebeskrivning	- Miljökonsekvensbeskrivning

PLANBESTÄMMELSER

Följande gäller inom områden med nedanstående beteckningar. Endast angiven användning och utformning är tillåten. Bestämmelser utan beteckning gäller inom hela planområdet.

GRÄNSER

[Symbol]	Linje ritad i planområdets gräns
[Symbol]	Användningsgräns
[Symbol]	Egenskapsgräns

ANVÄNDNING AV MARK OCH VATTEN

Allmänna platser

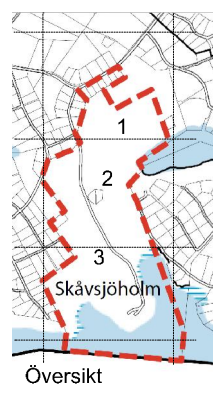
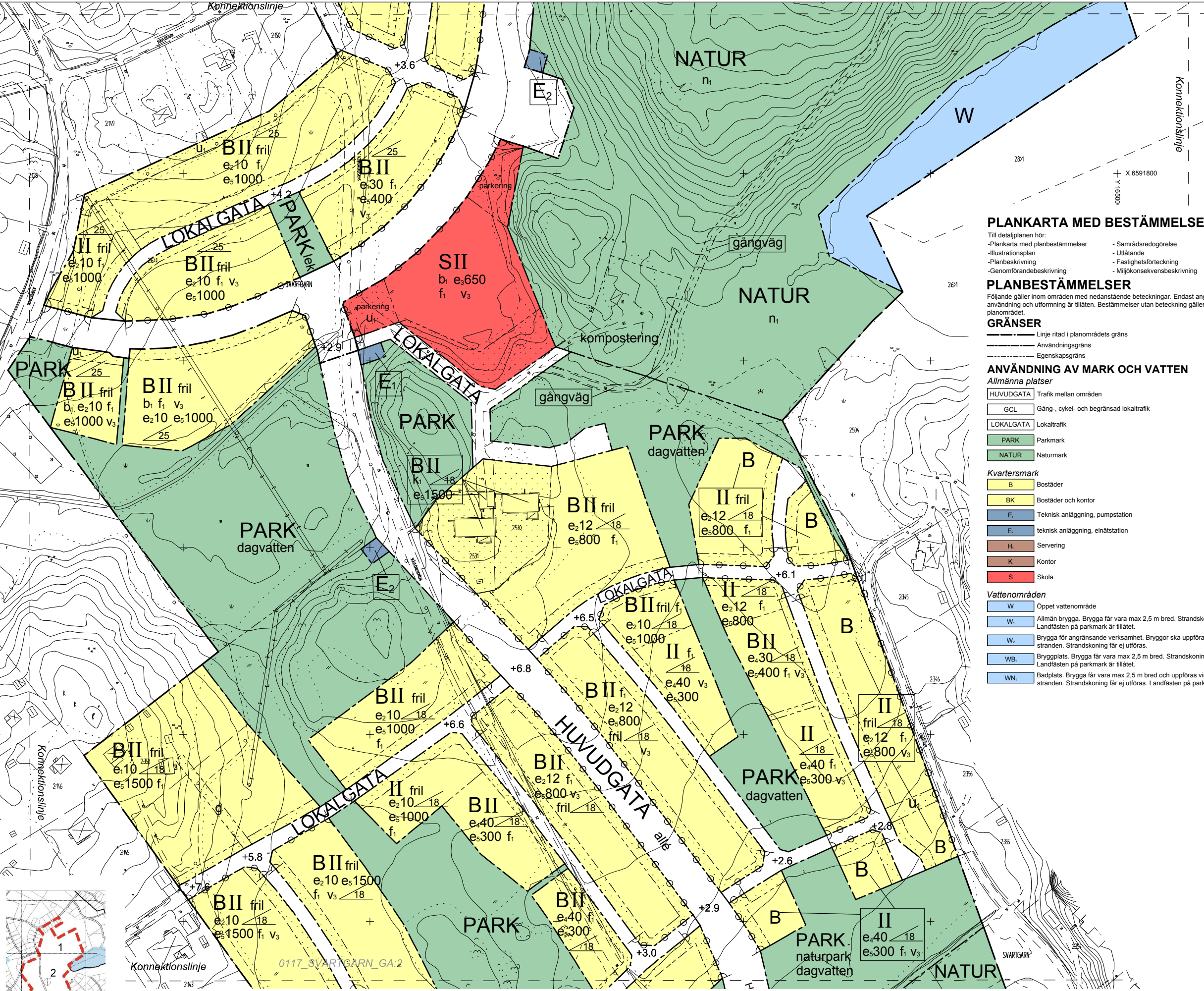
[Symbol]	Trafik mellan områden
[Symbol]	Gång-, cykel- och begränsad lokaltrafik
[Symbol]	Lokaltrafik
[Symbol]	Parkmark
[Symbol]	Naturmark

Kvartersmark

[Symbol]	Bostäder
[Symbol]	Bostäder och kontor
[Symbol]	Teknisk anläggning, pumpstation
[Symbol]	teknisk anläggning, elnäststation
[Symbol]	Serivering
[Symbol]	Kontor
[Symbol]	Skola

Vattenområden

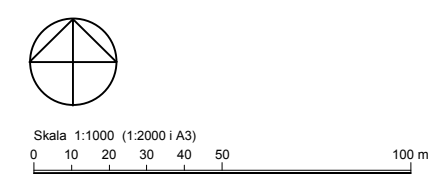
[Symbol]	Öppet vattenområde
[Symbol]	Allmän brygga. Brygga får vara max 2,5 m bred. Strandskoning får ej utföras. Landfasten på parkmark är tillåtet.
[Symbol]	Brygga för angränsande verksamhet. Bryggor ska uppföras vinkelrätt mot stranden. Strandskoning får ej utföras.
[Symbol]	Bryggplats. Brygga får vara max 2,5 m bred. Strandskoning får ej utföras. Landfasten på parkmark är tillåtet.
[Symbol]	Badplats. Brygga får vara max 2,5 m bred och uppföras vinkelrätt mot stranden. Strandskoning får ej utföras. Landfasten på parkmark är tillåtet.



GRUNDKARTANS BETECKNINGAR

[Symbol]	Traktgräns	[Symbol]	Väg
[Symbol]	Fastighetsgräns	[Symbol]	Dike
[Symbol]	Servitut, ledningsrätt, ga. mfl.	[Symbol]	Nivåkurvor
[Symbol]	Fastighetsbeteckning	[Symbol]	Elledning
[Symbol]	Byggnader, takens	[Symbol]	Ruttnålspunkt
[Symbol]	beskrivning		
[Symbol]	Slaket		

GRUNDKARTAN UPPRÄTTAD AV MÄTENIETEN I ÖSTERÅKERS KOMMUN I APRIL 2014
MÄTKLASS: II
KOORDINATSYSTEM I PLAN: Sweref 99 1800
KOORDINATSYSTEM I HÖJD: RH00



UPPLYSNINGAR

- Planområdet har delvis sättningskänslig mark. Grundläggning samt uppfyllnader över 0,2 meter kräver utredning av stabilitet och sättningar.
- Byggnade i vatten kräver dispens från strandskydd. Anläggande av bryggor kan vara anmälnings- eller tillståndspliktig verksamhet.

Upprättad enligt PBL (1987:10)

Katarina Nilsson
Teknisk lantmätare

UTFORMNING AV ALLMÄNNA PLATSER

- Lägst markhöjd på gata ska vara +1,7 m RH1900 på grund av risk för översvämning
- +0.0 Föreskriven höjd över nollplanet
 - alle Enkelsidig trädrad ska finnas
 - gångväg Gångväg
 - lek Lekplats ska finnas
 - n. Åtgärder får inte vidtas som väsentligt påverkar den naturgivna vegetationen, annat än trädällning av säkerhetsskal, åtgärder för att främja områdets biologiska mångfald samt underhåll av befintligt stigtsystem.
 - dagvatten Anläggning för rening och fördröjning av dagvatten ska finnas
 - bad Badplats ska finnas. Toalett och mindre byggnader för omklädnad får uppföras om max 50 kvm byggnadsarea. Landfästen för bryggor får finnas
 - bollplan Fotbollsplan får anläggas
 - kompostering Komposteringsanläggning får finnas
 - naturpark Naturlik park ska anläggas. Anläggningar för rekreation som bollplaner och träningsredskap får finnas. Landfästen för bryggor får finnas
 - parkering Parkeringsplats ska finnas
 - strandpromenad Strandpromenad ska anläggas. Strandskoning får ej utföras. Landfästen för bryggor får finnas

UTNYTTJANDEGRAD

- e.00 Största byggnadsarea (BYA) för huvudbyggnad i procent av fastighetsarea, dock högst 250 kvm. Utöver huvudbyggnad får komplementbyggnad om maximalt 80 kvm uppföras varav den största får vara maximalt 50 kvm
- e.00 Största byggnadsarea (BYA) för huvudbyggnad i procent av fastighetsarea, dock högst 250 kvm. Utöver huvudbyggnad får komplementbyggnad om maximalt 50 kvm uppföras varav den största får vara maximalt 35 kvm
- e.00 Största byggnadsarea (BYA) i kvadratmeter
- e.00 Största byggnadsarea (BYA) i procent av fastighetsarea inklusive komplementbyggnad
- e.00 Minsta fastighetsstorlek i kvadratmeter

BEGRÄNSNINGAR AV MARKENS BEBYGGANDE

- Byggnad får inte uppföras
- Marken får endast bebyggas med uthus och garage
- g Marken ska vara tillgänglig för gemensamhetsanläggning
- u₁ Marken ska vara tillgänglig för allmänna underjordiska ledningar
- u₂ Vattenområdet ska vara tillgängligt för allmänna ledningar

MARKENS ANORDNANDE

- Dagvatten från tillkommande trafikytor (parkeringsplatser och gator) ska renas innan vattnet släpps till recipienten Säbyvik.
- parkering Parkeringsplats får anläggas
 - Körbar in- eller utfart får inte anordnas

PLACERING, UTFORMNING, UTFÖRANDE

Underkant för golvkonstruktion i bostadslägenhet får, inklusive källare, inte placeras lägre än +2,2 m i höjdsystem RH1900, där inget annat anges. För övriga byggnader inom kvartersmark är motsvarande höjd +1,7 m i höjdsystem RH 1900.

- Största byggnadshöjd i meter
- Största totalhöjd i meter
- Största takvinkel i grader
- I-II Högsta antal våningar
- v₁ Balkonger får inte uppföras
- v₂ Sutturängvåning får anordnas utöver angivet högsta antal våningar
- v₃ Källare får inte utföras
- fril Huvudbyggnad ska placeras minst 4 meter från fastighetsgräns och komplementbyggnader minst 2 meter.
- f₁ Fasader skall utföras i trä. Mindre partier får utföras med slätputs. Taktäckning ska vara plåt, lertegel eller sedum. Fasader ska färgas enhetligt inom kvarteret. Fasader ska vara matta.
- f₂ Byggnader ska utformas med hänsyn till omgivningens egenart
- k₁ Kulturhistoriskt intressant byggnad. Karaktärsdrag och värden ska särskilt beaktas vid ändring, om- eller tillbyggnad, se: *Råd och Vägledning för byggande i Svinninge.*
- b₁ Underkant för golvkonstruktion får inte placeras lägre än +2,6 m i höjdsystem RH1900.
- q₁ Kulturhistoriskt intressant byggnad som inte får rivras. Byggnadens exteriör får inte försvannas och dess volym inte ökas. Underhåll ska ske med ursprungliga material, kulörer och arbetstekniker enligt *Råd och Vägledning för byggande i Svinninge.*

ADMINISTRATIVA BESTÄMMELSER

Kommunen är inte huvudman för allmän plats.
Marklov krävs för fällning av träd med en stamdiameter över 40 cm mätt vid brösthöjd.
Genomförandetiden är 15 år från den dag planen vinner laga kraft

ILLUSTRATION

- Illustrationslinje
- Konnektionslinje för sammanfogning av planens blad
- formlämnning Illustrationstext

ANTAGANDEHANDLING

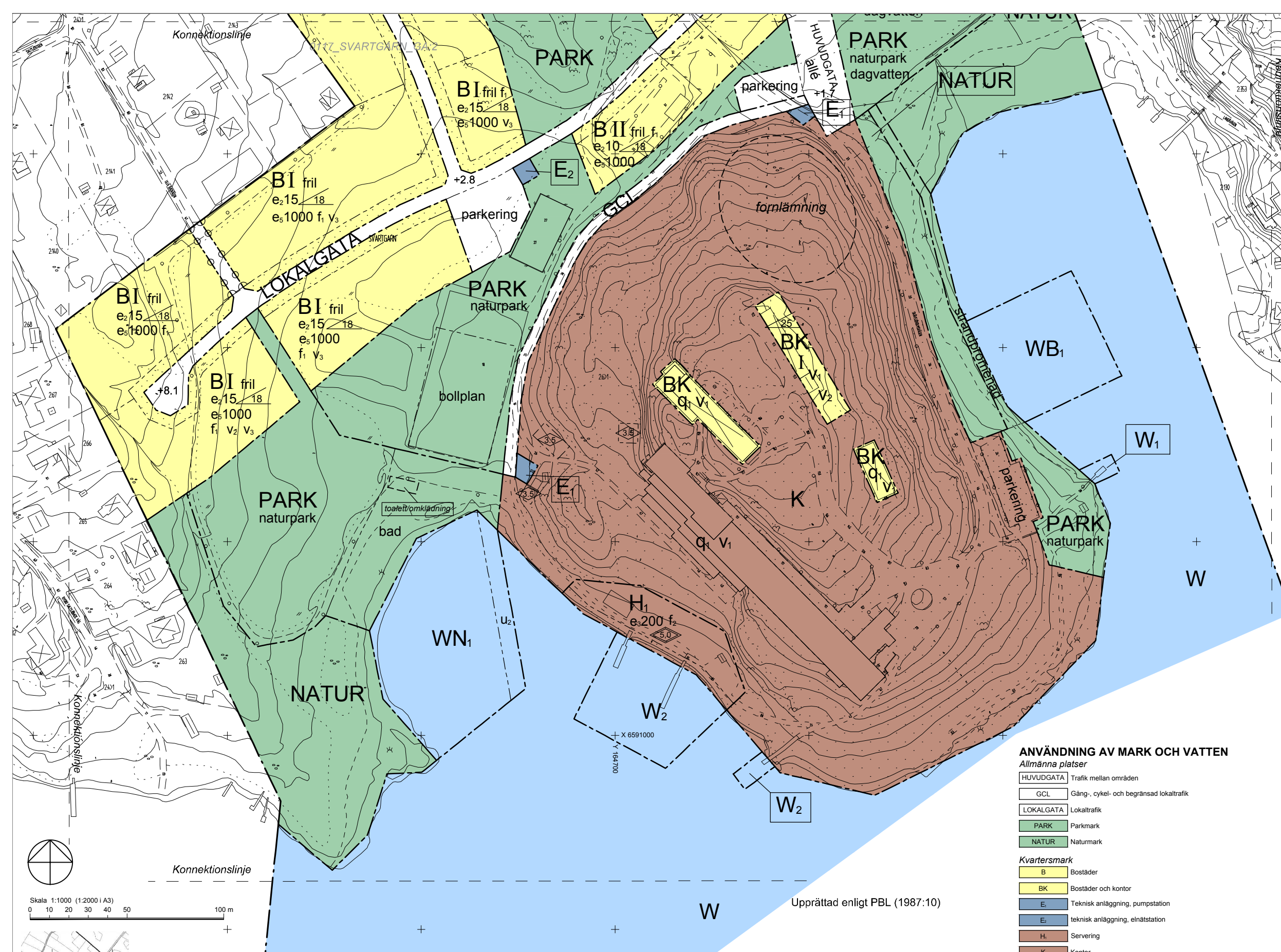
Detaljplan för Skåvsjöholm Blad 3 av 3

Svinninge, Österåkers kommun, Stockholms län

Upprättad den 28 april 2014 av Samhällsbyggnadsförvaltningen

Rev. 2017-01-25

Lars Barrefelt Stadsarkitekt	Jonas Carlsson Planarkitekt/Sweco	Joe Lindström Arkitekt
Godkännande	Antagande	Laga kraft
Beslutsdatum		
Instans	KS	



ANVÄNDNING AV MARK OCH VATTEN

Allmänna platser

- HUVUDGATA Trafik mellan områden
- GCL Gång-, cykel- och begränsad lokaltrafik
- LOKALGATA Lokaltrafik
- PARK Parkmark
- NATUR Naturmark

Kvartersmark

- B Bostäder
- BK Bostäder och kontor
- E₁ Teknisk anläggning, pumpstation
- E₂ teknisk anläggning, elnätstation
- H₁ Servering
- K Kontor
- S Skola

Vattenområden

- W Öppet vattenområde
- W₁ Allmän brygga. Brygga får vara max 2,5 m bred. Strandskoning får ej utföras. Landfästen på parkmark är tillåtet.
- W₂ Brygga för angränsande verksamhet. Bryggor ska uppföras vinkelrätt mot stranden. Strandskoning får ej utföras.
- WB₁ Bryggplats. Brygga får vara max 2,5 m bred. Strandskoning får ej utföras. Landfästen på parkmark är tillåtet.
- WN₁ Badplats. Brygga får vara max 2,5 m bred och uppföras vinkelrätt mot stranden. Strandskoning får ej utföras. Landfästen på parkmark är tillåtet.

PLANKARTA MED BESTÄMMELSER

- Till detaljplanen hör:
- Plankarta med planbestämmelser
 - Illustrationsplan
 - Planbeskrivning
 - Genomförandebeskrivning
 - Samrådsredogörelse
 - Utlåtande
 - Fastighetsförteckning
 - Miljökonsekvensbeskrivning

PLANBESTÄMMELSER

Följande gäller inom områden med nedanstående beteckningar. Endast angiven användning och utformning är tillåten. Bestämmelser utan beteckning gäller inom hela planområdet.

GRÄNSER

- Linje ritad i planområdets gräns
- Användningsgräns
- Egenskapsgräns

UPPLYSNINGAR

- Planområdet har delvis sättningskänslig mark. Grundläggning samt uppställningar över 0,2 meter kräver utredning av stabilitet och sättningar.
- Byggnad i vatten kräver dispens från strandskydd. Anläggande av bryggor kan vara anmälnings- eller tillståndspliktig verksamhet.

GRUNDKARTANS BETECKNINGAR

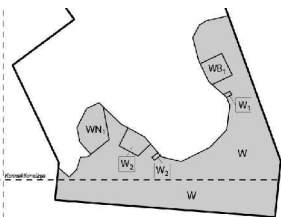
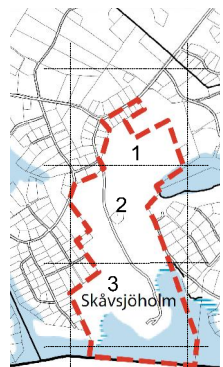
- Traktgräns
- Fastighetsgräns
- Servitut, ledningsrätt, ga. n.f.l.
- Nivåkurvor
- Fastighetsbeteckning
- Byggnader, fäkens begränsningslinjer redovisade
- Staket
- Väg
- Dike
- Ellerledning
- Ruhälspunkt

GRUNDKARTAN UPPRÄTTAD AV HÄTENETEN I ÖSTERÅKERS KOMMUN I APRIL 2014

MÄTKLASS: II
KOORDINATSYSTEM I PLAN: Sweref 99 1800
KOORDINATSYSTEM I HÖJD: RH00

Katarina Nilsson
Teknisk linjemätare

Skala 1:1000 (1:2000 i A3)
0 10 20 30 40 50 100 m



Planområdets sydöstra spets redovisas endast på denna kartbild.

Översikt

Upprättad enligt PBL (1987:10)