



nr 21/2018



ÖSTERÅKERS KOMMUN
Serviceenheten

2018 -12- 07

06 - 12 - 2018

Roslagspartiets motion nr 32 ställd till Kommunfullmäktige i Österåker

Bygg Södra boulevarden nu!

I samband med Roslagsbanans utbyggnad pågår byggandet av en ny nedfart från väg 276 till Österskär med en underfart från Rallarvägen till Sågvägen.

Trafikmängden på Sågvägen, som är en gata genom ett verksamhetsområde kommer då att öka med 50-80% och betydligt mer när Östra Kanalstaden är fullt utbyggd. Sågvägen har också en cykelväg på den norra sidan som ska passera den nya nedfarten från väg 276.

I den senaste trafikplanen från Österåkers kommun planeras en gata parallellt med söder om Sågvägen, vars främsta syfte är att ansluta till ny bebyggelse för en planerad Västra kanalstad. Denna gata som omnämns som Södra Boulevarden skall också tjäna som väg till Österskär och ansluta till bron över Åkers kanal vid Båthamnsvägen.

Vid ett möte den 5 december 2018 där frågan diskuterades var 34 företagare från Sågvägen inbjudna för att få information från kommunen om förändringar på vägen. Syftet med mötet var att informera om vad kommunen avser att genomföra och det var för långt kommet i processen för att kunna förändra någonting i planen.

Företagarna var mycket kritiska till till planerna på den utökade trafikmängden och tanken på att det skulle införas ett stoppförbud på vägen vilket skulle innebära att många företag inte skulle kunna ta emot leveranser från större lastbilar.

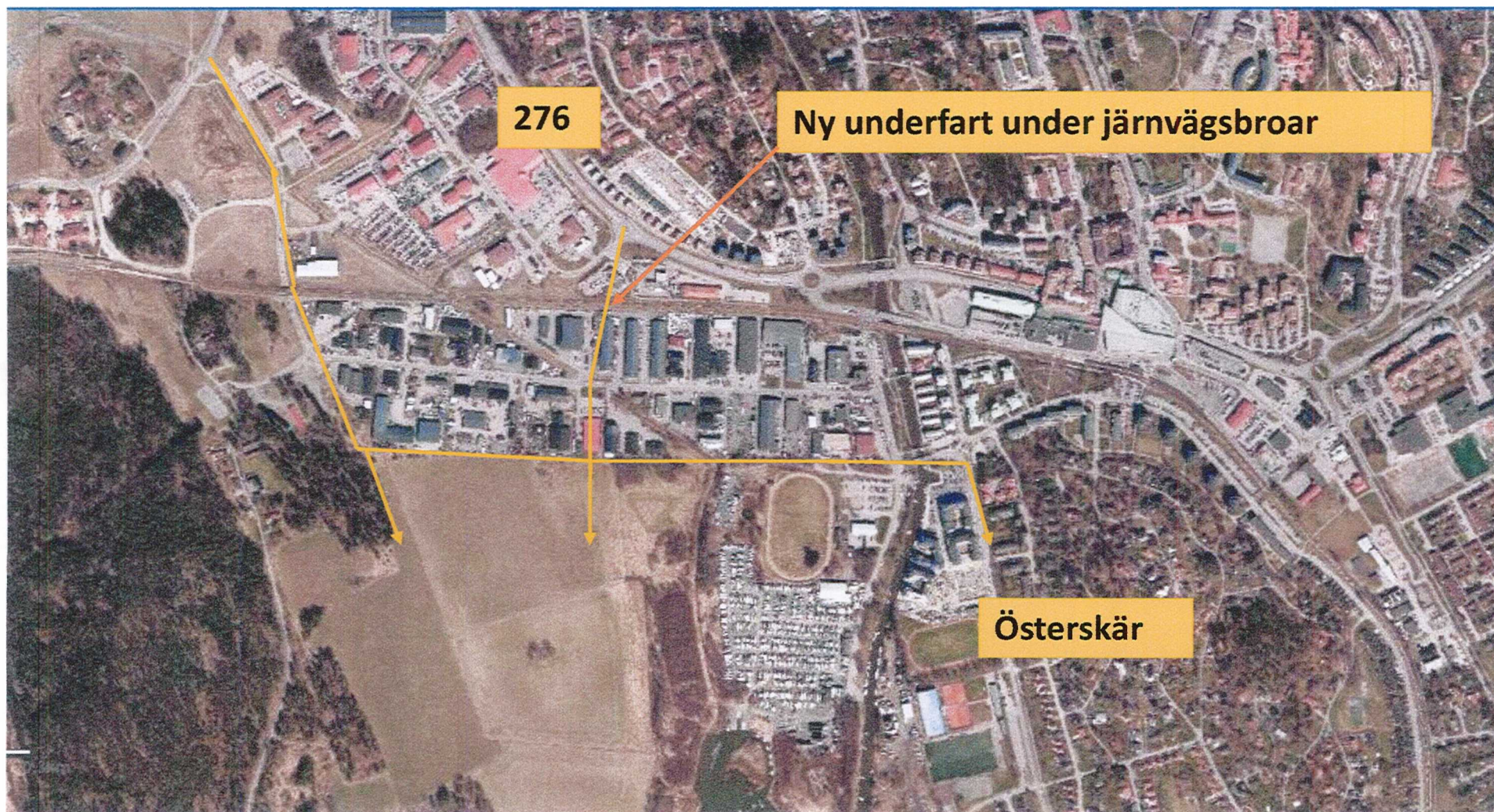
Mot bakgrund av de problem som redan uppkommit och förväntas öka väsentligt yrkar Roslagspartiet

- att en mindre detaljplan för Södra Boulevarden separeras från detaljplanarbetet med Västra Kanalstaden och tidigareläggs och att denna detaljplan genomförs omedelbart och att byggnationen av Södra Boulevarden startar och byggs snarast. (Kartor bifogas)

För Roslagspartiet

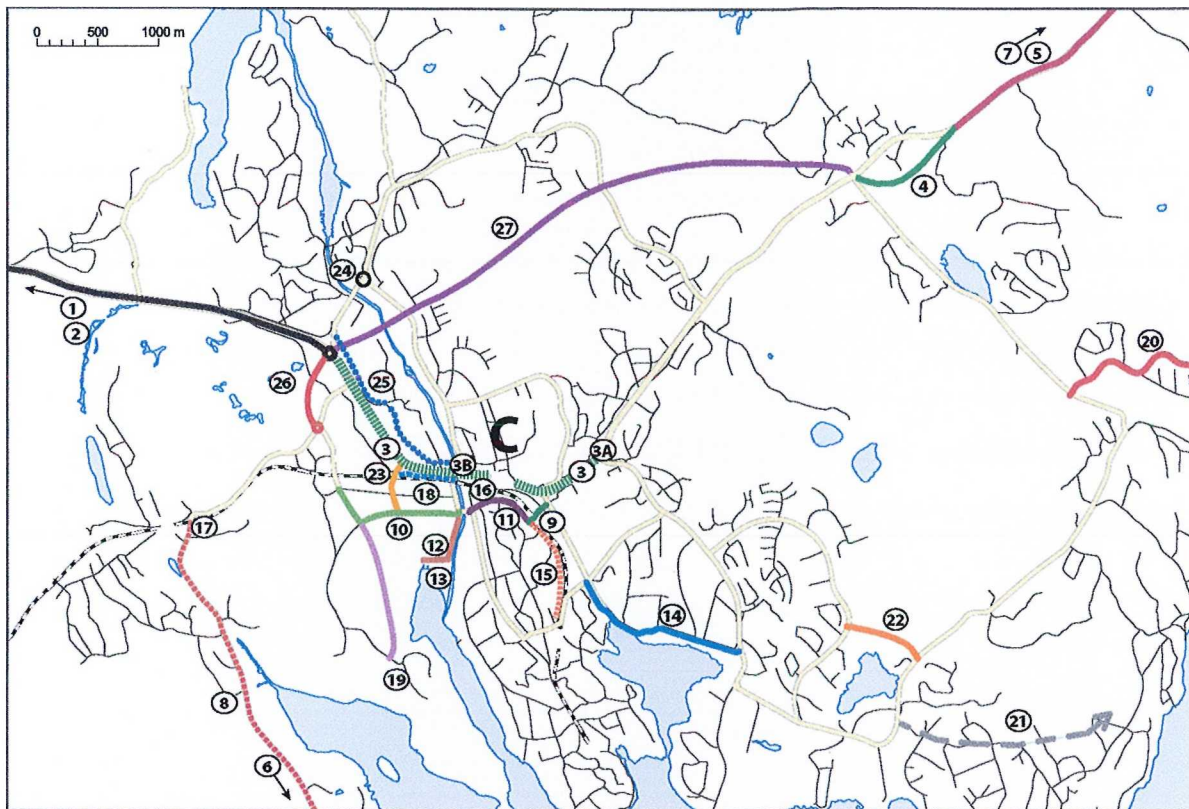
Hans Hellberg

Kanalstaden, södra boulevarden





Översiktskarta



A. Trafikverksobjekt

Nr	Åtgärd	Kostnad	Kommentar
1	Roslagsvägen vid E18, tpl Rosenkälla		Kapacitetshöjande åtgärder i trafikplatsen. Genom att trafiken succesivt ökar kommer också trafikbelastningen att öka.
2	Roslagsvägen mellan E18 och Sockenvägen		Upprustning till motorvägsstandard för ökad trafiksäkerhet.
3	Roslagsvägen mellan Sockenvägen och Söralidsvägen		Fyrfältig gata anpassad till den omgivande miljön. Cirkulationsplatser vid Rallarvägen, Bergavägen (?) och Söralidsvägen.
3A	Roslagsvägen + Söralidsvägen		Nuvarande trafiksignal ersätts med en cirkulationsplats
3B	Ringan vid Bergavägen och korsningen Bergavägen + Roslagsvägen		Av stor betydelse för att få ihop ringen. Ger kvalitetsförbättring i stadsbilden och för å-rummet. Indirekt får åtgärden betydelse för utveckling av staden inom ringen. Alternativa utformningar framgår av bilaga.
4	Roslagsvägen vid Solberga.		Förbifart Solberga
5	Roslagsvägen mellan Solberga och Roslags Kulla		Mötesfri landsväg, s.k 2+1-väg. Cykeltrafiken separeras till särskild bana.
6	Kulla vägskäl		Bytespunkt från cykel och bil till regional busstrafik. Trafikverket utreder.
7	Roslags-Kulla		Bytespunkt från cykel och bil till regional busstrafik. Trafikverket utreder.
8	Upprustning av Svinningevägen		Trafiksäkerhetsprojekt. Kan få betydelse för avlastning av Roslagsvägen

B. Kommunala stadsutvecklingsobjekt

9	Luffarbackens förlängning. Korsning med järnväg	Två	En planskild korsning med vägen under järnvägen medför god trafiksäkerhet och framkomlighet för trafikanterna. En plankorsning med bommar har stadsmässiga fördelar.
10	Södra Boulevarden*)	Fyra	Har förutsättningar att bli en viktig huvudgata inte bara för Kanalstaden utan även för andra delar av Åkersberga söder om Roslagsbanan. Innebär att nya bostadsområden kan kollektivtrafikförsörjas. Har stadskvaliteter.
11	Västra Banvägen. Stadsgata mellan Industribron och Luffarbacken	Två	Boulevardens stadsmässighet ska gå igen i Västra Banvägen. Viktigt gångstråk mellan staden, ån och hamnen och mellan Kanalstaden och centrum. Kan få stor betydelse för den lokala busstrafiken.
12	Gångstråket centrum–kanalen–nya kajen		Kan bli en viktig förbindelselänk mellan centrum och hamnen. Objektet har redan idag stadsmässiga kvaliteter som kan utvecklas.
13	Kajen		Hamnen har potential att utvecklas till en viktig kvalitetsfunktion i staden. Båttrafik nästan in till centrum. Iordningställd strandpromenad....

*) Arbetsnamn

C. Objekt för utveckling av kollektivtrafiken

Nr	Åtgärd	Kostnad	Kommentar
14	Margretelundsvägen öppnas för busstrafik	Två	Kan bli en viktig länk i det lokala bussnätet
15	Västra Banvägen mellan Luffarbacken och Tunagård	Två	Upprustning till huvudgata. Objektet kan bli en viktig gata för biltrafik och kanske busstrafik mot centrum. Grov kostnadsbedömning. Val av gatans funktion och gestaltning avgör kostnadsnivå.
16	Åkersberga station		Ny bytespunkt mellan Roslagsbanan och regional och lokal busstrafik
17	Ny station vid Gottsunda		Vid en eventuell lokalisering av nytt stationsläge är det viktigt att utveckla bebyggelsen stationsnära och att underlätta byte från andra transportsätt till tåg
18	Stationsvägens förlängning västerut till Rallarvägen	Två	Objektet kan komma att få betydelse för lokal busstrafik från Boulevarden och mot bytespunkten via Stationsvägen. För gång- och cykeltrafiken byggs separat GC-bana
19	Bussförbindelse mot Näs och Runö kursgård	Tre	Väg som i framtiden blir viktig för kollektivtrafikförsörjningen av Kanalstaden
20	Bussgata längs kusten mellan Skärgårdsstad och Bammarboda	Tre	Ger goda förutsättningar att busstrafikförsörja Dyvik, Bammarboda och Skeppsdal via Skärgårdsstad mot Åkersberga centrum
21	Lerviksvägen, Ekhammarsvägen, Handelsbodsvägen, Flaxenviksvägen	Två	Vägarna upprustas för buss i linjetrafik
22	Bussgata mellan Tråsättravägen och Margretelundsvägen norr om Valsjön	Två	Kan bli viktig bussförbindelse om och när Östra Margretelund exploateras