

PLANKARTA MED BESTÄMMELSER

Till detaljplanen hör förutom denna plankarta med bestämmelser:

- Plan- och genomförandebeskrivning

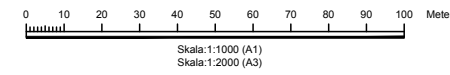
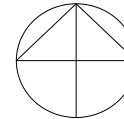
PRIMÄRKARTANS BETECKNINGAR

- Traktgräns
- Fastighetsgräns
- Servitut, ledningsrätt, ga. m.fl.
- Fastighetsbeteckning.
- 0:00
- Byggnader, takens begränsningslinjer redovisade
- Staket
- Väg
- Dike
- Nivåkurvor
- Elledning
- Rutnätpunkt

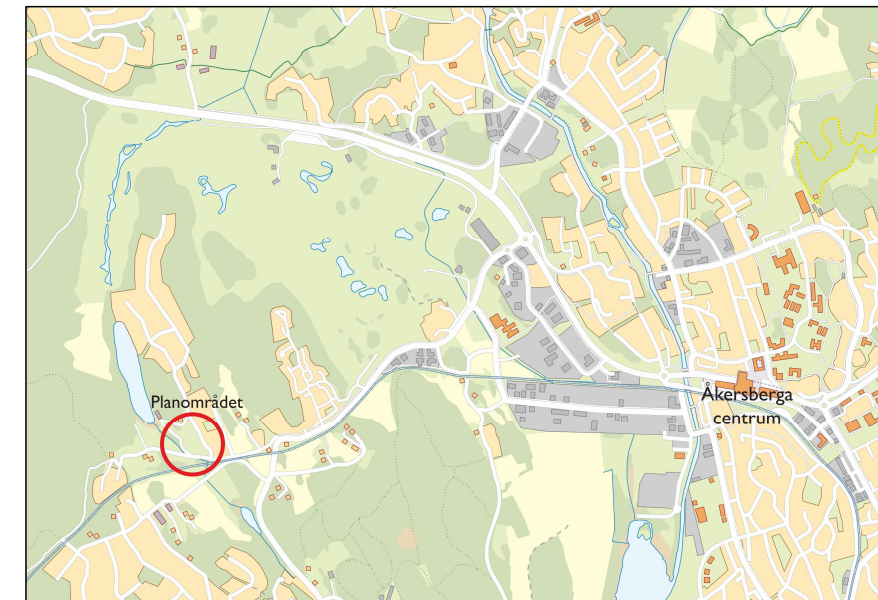
PRIMÄRKARTAN UPPRÄTTAD I SEPTEMBER 2017 AV KART- OCH MÄTENHETEN I ÖSTERÅKERS KOMMUN

KOORDINATSYSTEM I PLAN: SWREF99 18 00
KOORDINATSYSTEM I HÖJD: RH2000

Jennie Brodin
Mättningsingenjör



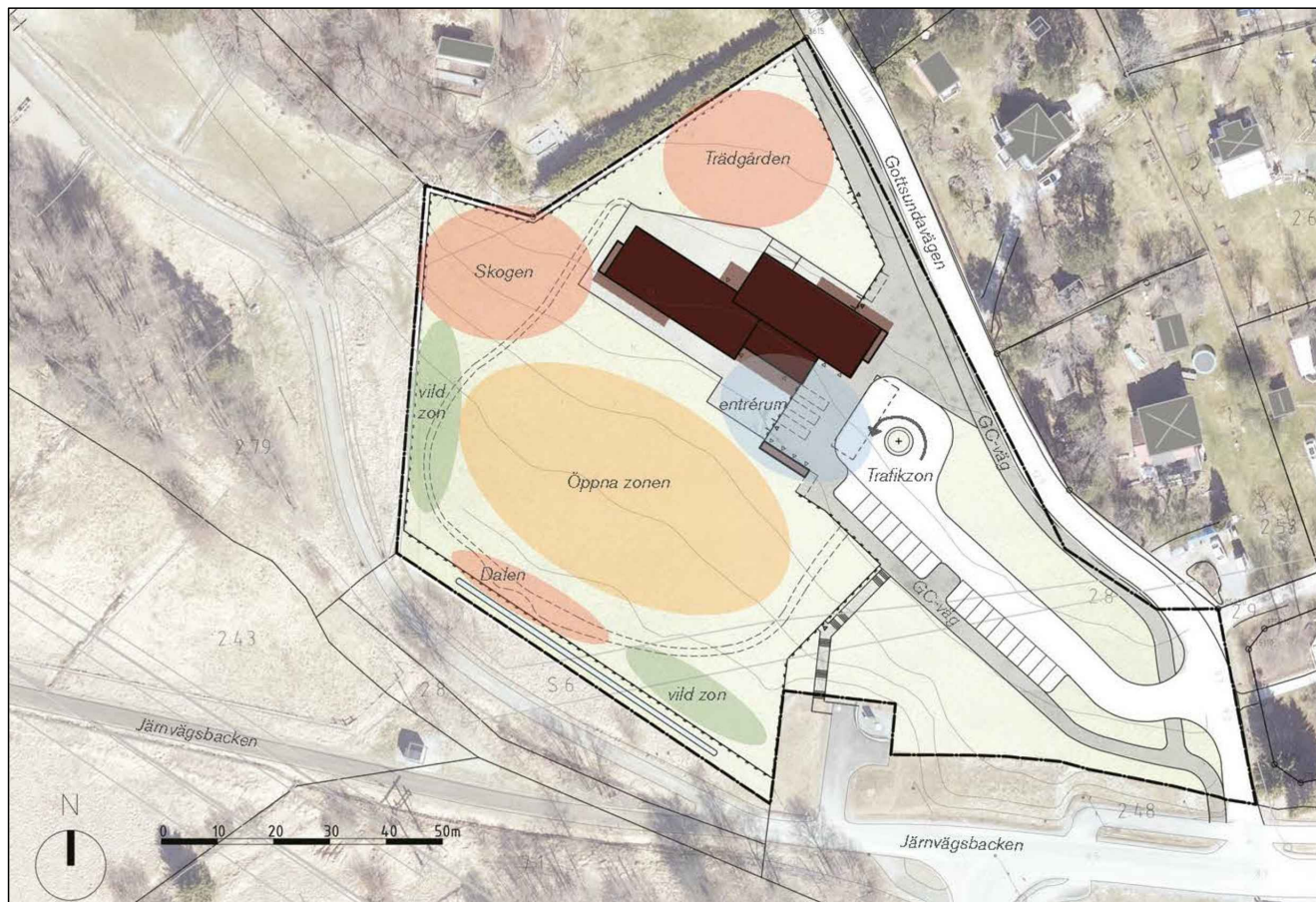
- Ny bebyggelse
- Tillhörande komplementbyggnader, skärmtak, balkonger.
- Befintlig bebyggelse.



ÖVERSIKTSKARTA



PLANKARTA



ILLUSTRATION

PLANBESTÄMMELSER

Följande gäller inom områden med nedanstående beteckningar. Endast angiven användning och utformning är tillåten. Där beteckning saknas gäller bestämmelsen inom hela planområdet.

GRÄNSBETECKNINGAR

- Planområdesgräns
- Användningsgräns
- Egenskapsgräns
- Administrativ och egenskapsgräns

ANVÄNDNING AV MARK OCH VATTEN

Allmänna platser med kommunalt huvudmannaskap. 4 kap 5 § 2

GATA₁ Lokalgata

Kvartermark. 4 kap 5 § 3

S₁ Förskola

EGENSKAPSBESTÄMMELSER FÖR KVARTERSMARK

Bygghandlets omfattning

- e₁ Största exploatering per fastighet är 2000 kvadratmeter bruttoarea. 4 kap 11 § 1
- d₁₂ Högsta nockhöjd för huvudbyggnad är 12 meter, högsta nockhöjd för komplementbyggnad är 4 meter. 4 kap 11 § 1

Fastighetsstorlek

- d₁ Minsta fastighetsstorlek är 10000 kvadratmeter. 4 kap 18 §

Utformning

- Marken får inte förses med byggnad. 4 kap 16 § 1
- Marken får endast förses med komplementbyggnad. 4 kap 16 § 1

Markens anordnande och vegetation

- n₁ Max 50 % av markytan får hårdgöras. 4 kap 10 §

Skydd mot störningar

- m₁ Högsta tillåtna ekvivalenta trafikbullernivå för förskolegård är 55 dB(A). 4 kap 12 § 3

Stängsel/staket, som förhindrar förskolebarn att på egen hand ta sig utanför området, skall finnas runt förskola och friytor.

ADMINISTRATIVA BESTÄMMELSER

Genomförandetid

Genomförandetiden är 10 år. 4 kap 21 §

Markreservat

- u₁ Markreservat för allmännyttiga underjordiska ledningar. 4 kap 6 §

Information

Inom ledningsrätt får fastighetsägaren utan ledningsägarens medgivande ej uppföra byggnad, plantera träd eller förändra marknivå. Det samma gäller för anläggning av vägar eller annan åtgärd som kan försävara ledningsrättens utövande. För arbeten som berör ledningen krävs avtal med ledningsägaren om utförandet samt ett godkännande av bygghandlingar och ritningar.

SAMRÅDSHANDLING

Detaljplan för
Ny förskola inom Täljö 2:8
Österåkers kommun, Stockholms län
Upprättad den 7 juni 2018, enligt PBL (2010:900)

Maria Bengs Planchef	Antagande	Anna Forssén Planarkitekt	Laga kraft	Genomförandetid slutar	Plan nr
Beslutsdatum	Instans	KF			