

**PLANKARTA MED BESTÄMMELSER**

Till detaljplanen hör förutom denna plankarta:  
 - Illustrationsplan  
 - Planbeskrivning  
 - Genomförandebeskrivning

**PLANBESTÄMMELSER**

Följande gäller inom områden med nedanstående beteckningar. Endast angiven användning och utformning är tillåten. Bestämmelser utan beteckning gäller inom hela planområdet.

**GRÄNSER**

- Planområdesgräns
- Användningsgräns
- Egenskapsgräns

**ANVÄNDNING AV MARK OCH VATTEN**

Allmänna platser

- LOKALGATA Lokaltrafik
- TORG Torg
- NATUR Naturmark med gc-vägar och lektyor

Kvartersmark

- B Bostäder
- BH Bostäder, handel och kontor
- S Skola, förskola
- E Pumpstation
- E<sub>2</sub> Transformatorstation

**UTFORMNING AV ALLMÄNNA PLATSER**

- +0.0 Föreskriven höjd över nollplanet
- fördröjningsyta Fördröjningsyta

**UTNYTTJANDEGRAD/FÄSTIGHETSINDELNING**

På tomt med minsta storlek 750 m<sup>2</sup> får utöver huvudbyggnaden två kompletteringsbyggnader om högst 35 respektive 20 m<sup>2</sup> byggnadsarea uppföras.

På tomt med minsta storlek 275 m<sup>2</sup> får utöver huvudbyggnaden en kompletteringsbyggnad om högst 35 m<sup>2</sup> byggnadsarea uppföras.

- e<sub>1</sub> Friliggande hustyp där ingen del av huvudbyggnaden ligger i tomtråns. Minsta tomtstorlek är 750 m<sup>2</sup>. Största byggnadsarea för huvudbyggnad är 135 m<sup>2</sup>.
- e<sub>2</sub> Huvudbyggnad får sammanbyggas med lägenhetsskildrande sidor i tomtråns. Minsta tomtstorlek är 275 m<sup>2</sup>. Största byggnadsarea för huvudbyggnad är 110 m<sup>2</sup>.
- e<sub>3</sub> Huvudbyggnad får sammanbyggas med lägenhetsskildrande sidor i tomtråns. Minsta tomtstorlek är 175 m<sup>2</sup>. Största byggnadsarea för huvudbyggnad är 110 m<sup>2</sup>.
- e<sub>4</sub> Största byggnadsarea är 1000 m<sup>2</sup>.

**BEGRENSNINGAR AV MARKENS BEBYGGANDE**

- Marken får inte bebyggas
- g Marken skall vara tillgänglig för gemensamhetsanläggning
- u Marken skall vara tillgänglig för allmänna underjordiska ledningar

**PLACERING, UTFORMNING, UTFÖRANDE**

Huvudbyggnader ska placeras minst 4 meter från tomtråns mot gata och gemensam väg och friliggande huvudbyggnad minst 4 meter från annan tomtråns

Kompletteringsbyggnader ska placeras minst 6 meter från gata och gemensam väg men får placeras i tomtråns mot grannfastighet

Högsta byggnadshöjd är 7,5 meter. Byggnadshöjden får överskrida upp till 9,5 meter på en sträcka av max 3 meter på beräkningsgrundande fasad.

Minsta takvinkel är 7 grader

Högsta nockhöjd för huvudbyggnad är 11 meter

Högsta byggnadshöjd för kompletteringsbyggnad är 3,5 meter

Högsta nockhöjd för kompletteringsbyggnad är 5 meter

**ADMINISTRATIVA BESTÄMMELSER**

Genomförandetiden är 15 år från den dag planen vinner laga kraft

**ILLUSTRATIONSLINJER**

- Gångväg
- Gångstig

PLANAVGIFT ENL PBL-TAXA UTTAS MED 0 % AV FULL AVGIFT INOM PLANOMRÅDET

**ANTAGANDEHANDLING**

Detaljplan för Blad 2 av 3

**Valsjöskogen Etapp 1**

Österåkers kommun, Stockholms län

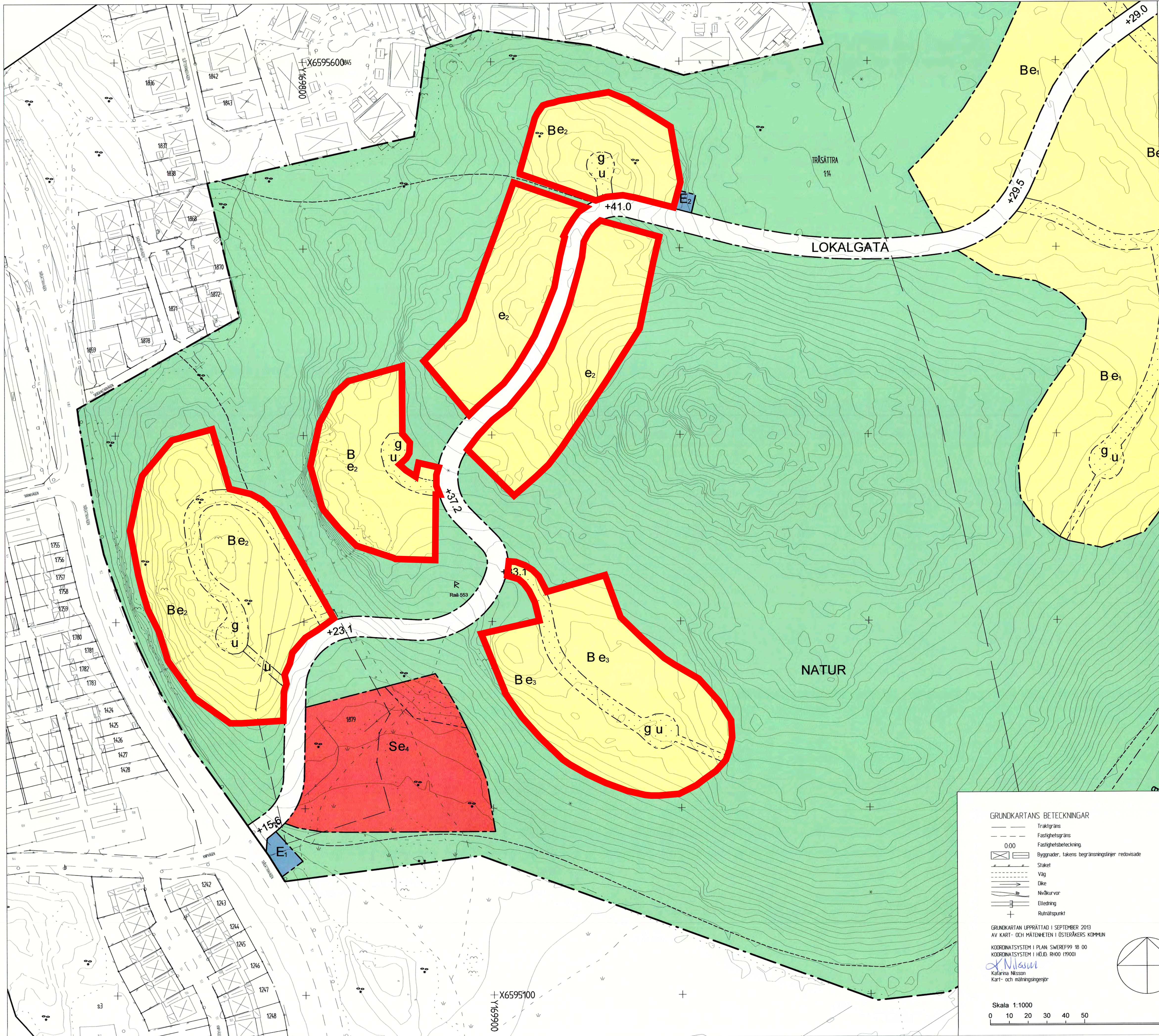
Upprättad den 15 november 2013 (enl. APBL 1987:10)

rev. 2014-02-25

*Lars Barrefelt*  
Lars Barrefelt  
Stadsarkitekt

*Ingemar Eriksson*  
Ingemar Eriksson  
Planarkitekt WSP

	Antagande	Laga kraft	Genomförandetiden slutar	Plan nr
Beslutsdatum	2014-06-16	2014-10-25	2029-10-25	
Instans	KF			



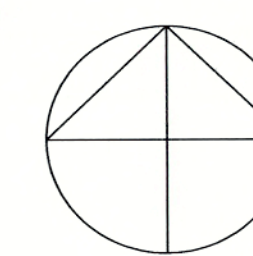
**GRUNDKARTANS BETECKNINGAR**

- Traktgräns
- Fastighetsgräns
- Fastighetsbeteckning
- Byggnader, takens begränsningslinjer redovisade
- Staket
- Väg
- Dike
- Nivåkurvor
- Elledning
- Rullningspunkt

GRUNDKARTAN UPPRÄTTAD I SEPTEMBER 2013 AV KART- OCH MÄTNINGEN I ÖSTERÅKERS KOMMUN

KOORDINATSYSTEM I PLAN SWEREF99 18 00  
 KOORDINATSYSTEM I HÖJD RH00 (1900)

*Katrina Nilsson*  
Katrina Nilsson  
Kart- och mätningingenjör



Skala 1:1000

