

PLAU § 6:3

Dnr. KS 2015/0229-214

## Detaljplan för "Nya Skåvsjöholmsvägen"

### Planarbetsutskottets förslag

#### Kommunstyrelsen beslutar

Samhällsbyggnadsförvaltningen får i uppdrag att ta fram detaljplan för "Nya Skåvsjöholmsvägen".

#### Sammanfattning

Upprätta detaljplan med kommunalt huvudmannaskap för "Nya Skåvsjöholmsvägen" vilken undantas från den angränsande detaljplanen för Skåvsjöholm. Vägen försörjer bland annat intilliggande skol- och förskoletomter. Detaljplanen skapar tillsammans med detaljplan för "Del av Svavelsövägen" förutsättning för framtida busstrafik i området.

#### Beslutsunderlag

Samhällsbyggnadsförvaltningens tjänsteutlåtande daterat 2015-09-02.

#### Förslag till beslut

Michaela Fletcher (M) yrkar bifall till Samhällsbyggnadsförvaltningens beslutsförslag innebärande att Samhällsbyggnadsförvaltningen får i uppdrag att ta fram detaljplan för "Nya Skåvsjöholmsvägen".

#### Propositionsordning

Ordföranden frågar om planarbetsutskottet beslutar enligt Michaela Fletchers (M) yrkande och finner att så är fallet.

Expedieras

- Samhällsbyggnadsförvaltningen

## Tjänsteutlåtande

Samhällsbyggnadsförvaltningen

Datum 2015-09-02

Dnr 2015/0229-214

Till Kommunstyrelsen

### Planuppdrag för "Nya Skåvsjöholmsvägen"

#### Sammanfattning

Upprätta detaljplan med kommunalt huvudmannaskap för "Nya Skåvsjöholmsvägen" vilken undantas från den angränsande detaljplanen för Skåvsjöholm. Vägen försörjer bland annat intilliggande skol- och förskoletomter. Detaljplanen skapar tillsammans med detaljplan för "Del av Svavelsövägen" förutsättning för framtida busstrafik i området.

#### Beslutsförslag

**Kommunstyrelsens planarbetsutskott föreslår Kommunstyrelsen besluta**

Samhällsbyggnadsförvaltningen får i uppdrag att **ta fram detaljplan** för "Nya Skåvsjöholmsvägen".

#### Bakgrund

Kommunfullmäktige godkände 2005-12-19 "Svinninge planprogram" och "Svinninge – översiktlig MKB" som underlag för vidare detaljplaneläggning i området. Detaljplaneläggningen av Skåvsjöholmsområdet, liksom för hela Svinninge, syftar till att underlätta den pågående omvandlingen från fritidsboende till permanentboende och möjliggöra, av fastighetsägarna efterfrågade, avstycknings- och utbyggnadsmöjligheter.

Detaljplanen för Skåvsjöholm omfattande ca 20 fastigheter mellan Rydbo Saltsjöbad, Svinningevägen, Hästängsuddsvägen, Svartgarn och Skåvsjöholmssundet har varit på samråd och utställning. Förslaget omfattar nybyggnad av ca 130 småhus, skolor samt befintlig bebyggelse däribland Skåvsjöholm konferensanläggning. Kommunen är inte huvudman för allmän plats. Inför antagandet har områdets huvudgata, "Nya Skåvsjöholmsvägen", undantagits ur planen. Vägen som utgör ett huvudstråk i Svinninge och som bl.a. betjänar föreslagna skol- och förskoletomter föreslås istället planläggas i en separat detaljplan med kommunalt huvudmannaskap.

#### Förvaltningens slutsatser

Detaljplanen föreslås få samma avgränsning som tidigare vägområde inom DP Skåvsjöholm och även inkludera det huvudstråk för dagvatten med kommunalt huvudmannaskap som leder från Svinninge handel mot Norsundet. Planområdet ansluter mot detaljplan för del av Svavelsövägen för att på sikt möjliggöra busstrafik i området.

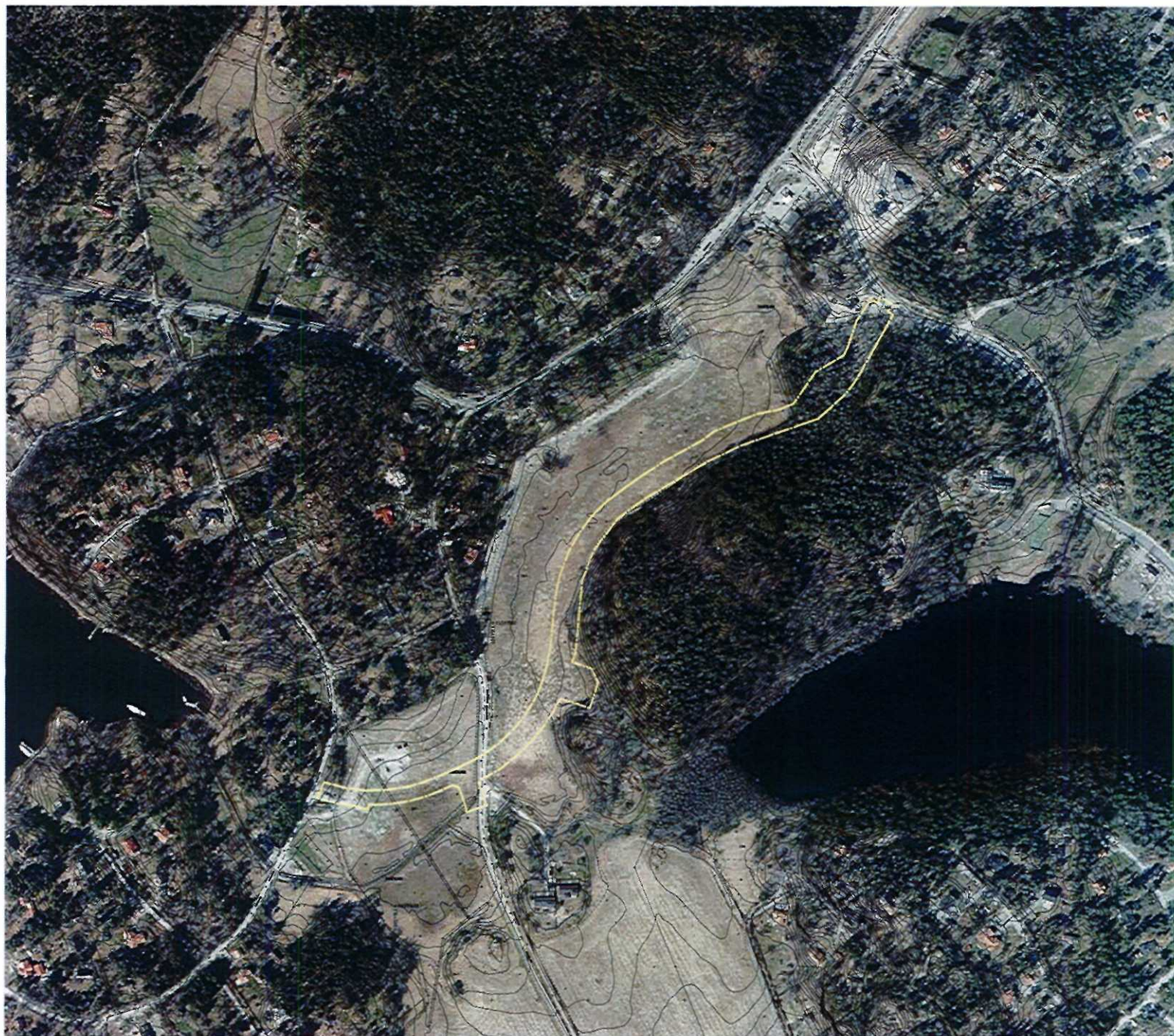
#### Bilagor

1. Förslag till planavgränsning



Kent Gullberg

Samhällsbyggnadschef



GRUNDKARTANS BETECKNINGAR

	Fasta mark		Öppen mark
	Fästighetsgränser		Övervakningsgränser
	Byggnader		Vatten
	Östare		Skog
	Väg		Kuller
	Åker		Karta och mätningssätt
	Skog		
	Elledning		
	Riktning		

Skala 1:2000 A1

Skala 1:4000 A3

0 20 40 60 80 100 200 m



BILAGA TILL TJUT

Detaljplan för  
**NYA SKÅVSJÖHOLMSVÄGEN**  
 Svinninge, Österåkers kommun, Stockholms län  
 Upprättad den 8 maj 2015

Lars Barmstedt  
 Stadsarkitekt

Jane Lindström  
 Arkitekt

Antagande: Laga kraft Granskningsdatum: Pårör

Beslutsdatum:

Inlämningsdatum:

KF