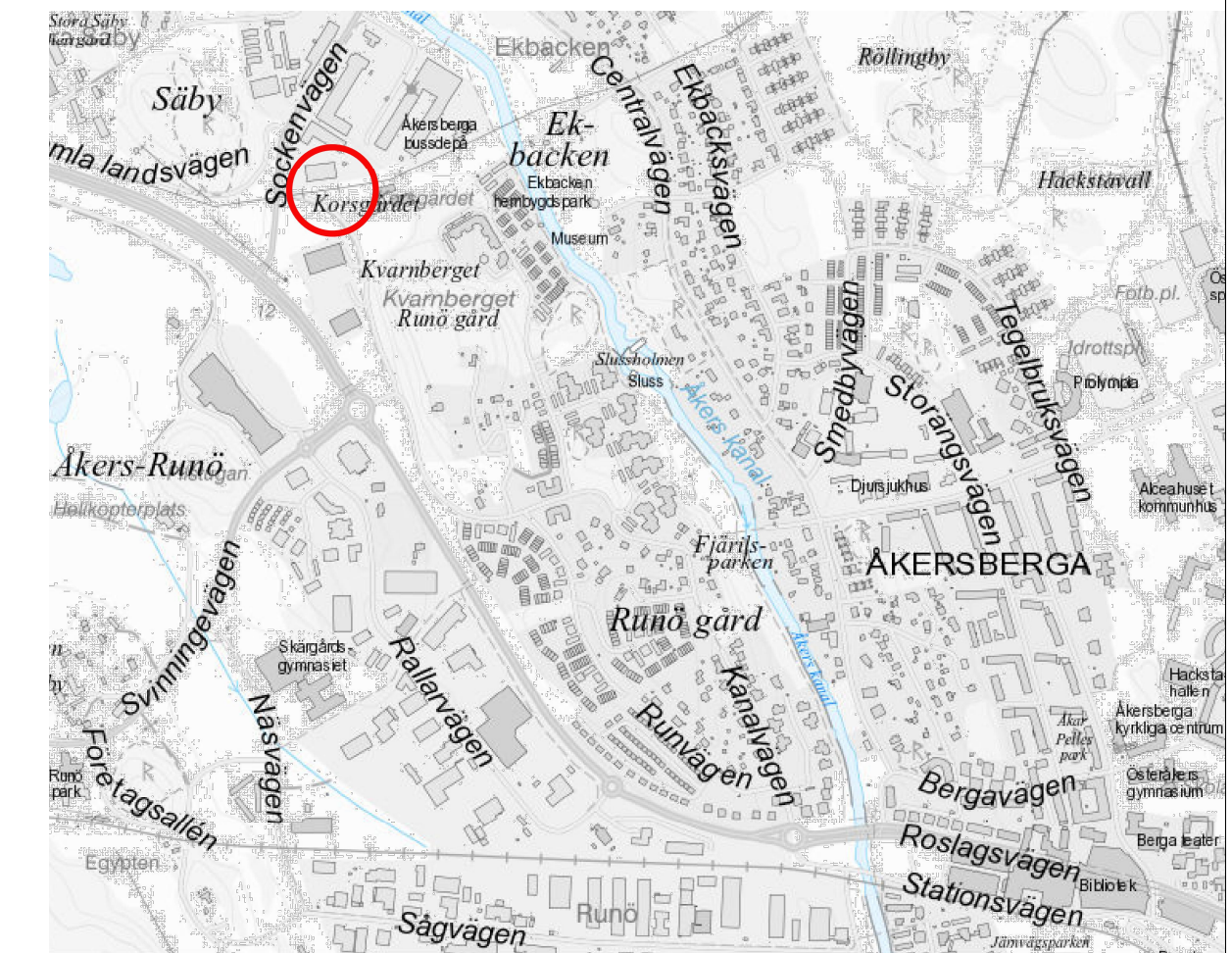


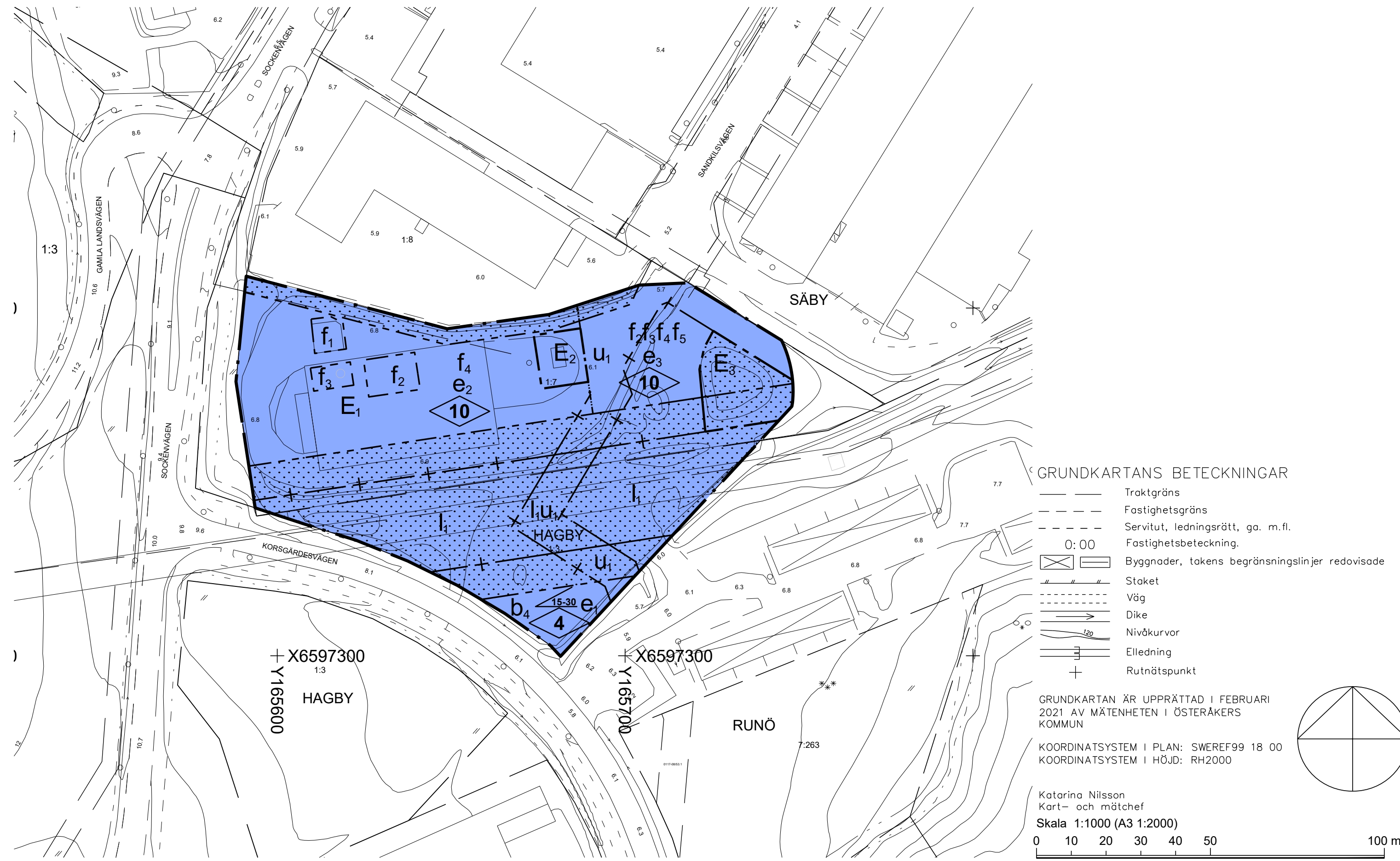
PLANKARTA MED BESTÄMMELSER

Till detaljplanen hör förutom denna plankarta med bestämmelser och illustration:

- Plan- och genomförandebeskrivning



ÖVERSIKTSKARTA



PLANKARTA

PLANBESTÄMMELSER

Följande gäller inom områden med nedanstående beteckningar. Endast angiven användning och utformning är tillåten. Där beteckning saknas gäller bestämmelsen inom hela planområdet.

GRÄNSBETECKNINGAR

- Planområdesgräns
- Användningsgräns
- Egenskapsgräns
- Administrativ gräns
- Administrativ och egenskapsgräns

ANVÄNDNING AV MARK OCH VATTEN

Kvartermark. 4 kap. 5 § 1 st 3 p.

- E₁ Kraftvärmeverk
- E₂ Transformatorstation
- E₃ Dagvattendamm

EGENSKAPSBESTÄMMELSER FÖR KVARTERSMARK

Bebyggandets omfattning. 4 kap. 11 § 1 st 1 p.

- e₁ Största byggnadsarea är 200 m²
- e₂ Största bruttoarea är 500 m²
- e₃ Största bruttoarea är 450 m²
- 0,0 Högsta byggnadshöjd i meter
- 15-30 Takvinkeln får vara mellan 15 och 30 grader

Utformning. 4 kap. 16 § 1 st 1 p.

- f₁ Oljecistern. Totalhöjd max 10 meter
- f₂ Pellettsilo. Totalhöjd max 20 meter
- f₃ Skorsten med elektrofilter. Totalhöjd max 49 meter
- f₄ Pannhus
- f₅ Ackumulatortank. Totalhöjd max 45 meter

Byggnader och anläggningar ska placeras och utformas i enlighet med plan- och genomförandebeskrivningens gestaltungsavsnitt, sid. 7-17

- Marken får inte förses med byggnad

Utförande. 4 kap. 16 § 1 st 1 p.

Dagvatten ska avledas till recipient först efter det omhändertagits i enlighet med kraven i plan- och genomförandebeskrivningens avsnitt om dagvatten s. 22-33

Dagvatten ska avledas till dagvattendamm från planområdets alla ytor via makadammagasin eller växtbäddar i seriekoppling

Cistern, tank eller skorsten får inte förses med skylt eller reklam

- b₄ Grundläggning ska utföras över lägsta nivå + 6,2 m RH2000

ADMINISTRATIVA BESTÄMMELSER

Huvudmannaskap. 4 kap. 7 §

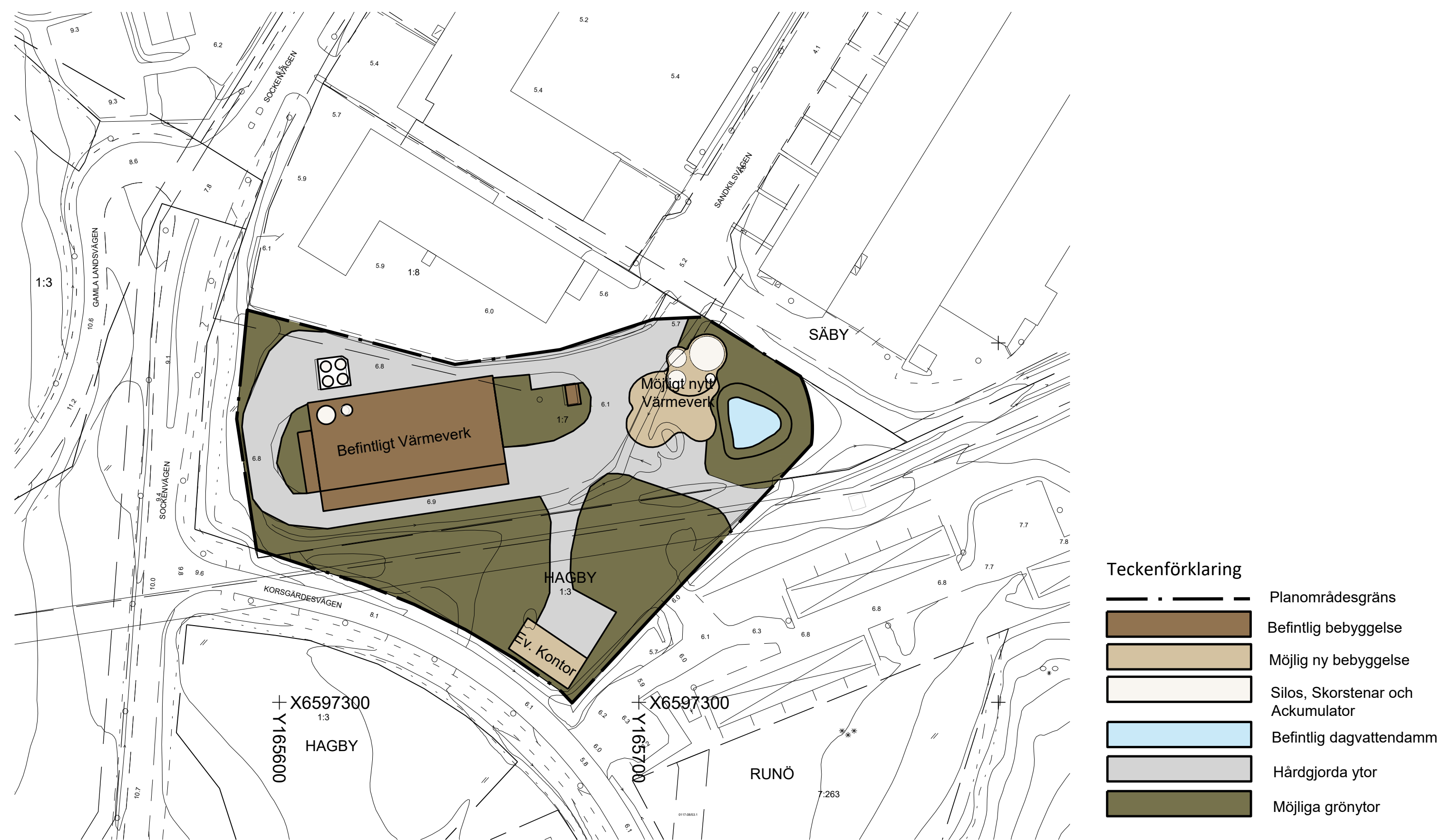
Huvudmannaskapet är kommunalt för allmän plats

Genomförandetid. 4 kap. 21 §

Genomförandetiden är 5 år från den dag detaljplanen vinner laga kraft

Markreservat. 4 kap. 5 § 1 st 2 p.

- u₁ Markreservat för allmännyttiga underjordiska ledningar
- l₁ Markreservat för allmännyttig luftledning



ILLUSTRATION

GRANSKNINGSHANDLING

Detaljplan för Utökning av Värmeverket (Säby 1:7 m.fl.)

Österåkers kommun, Stockholms län
Upprättad den 3 mars 2021, enligt PBL (2010:900) i dess lydelse från 2 januari 2015

Maria Bengs
Planchef

Peter Jonsson
Planarkitekt

Antagande	Laga kraft	Genomförandetid slutar	Plan nr
Beslutsdatum			
Instans	KF		